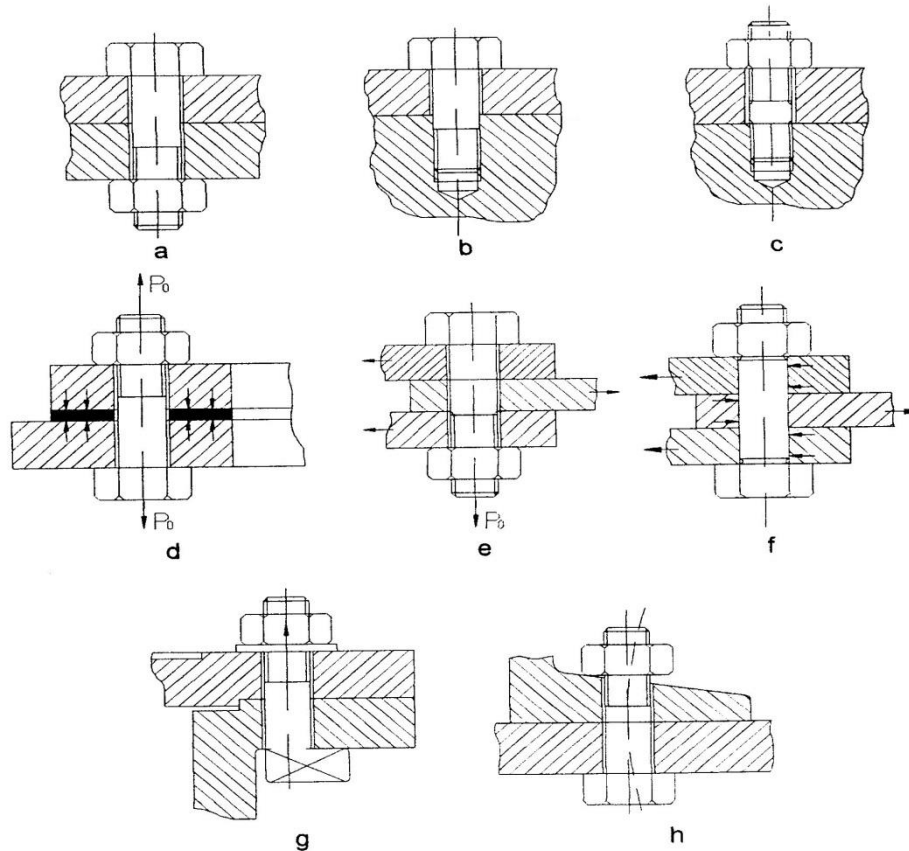
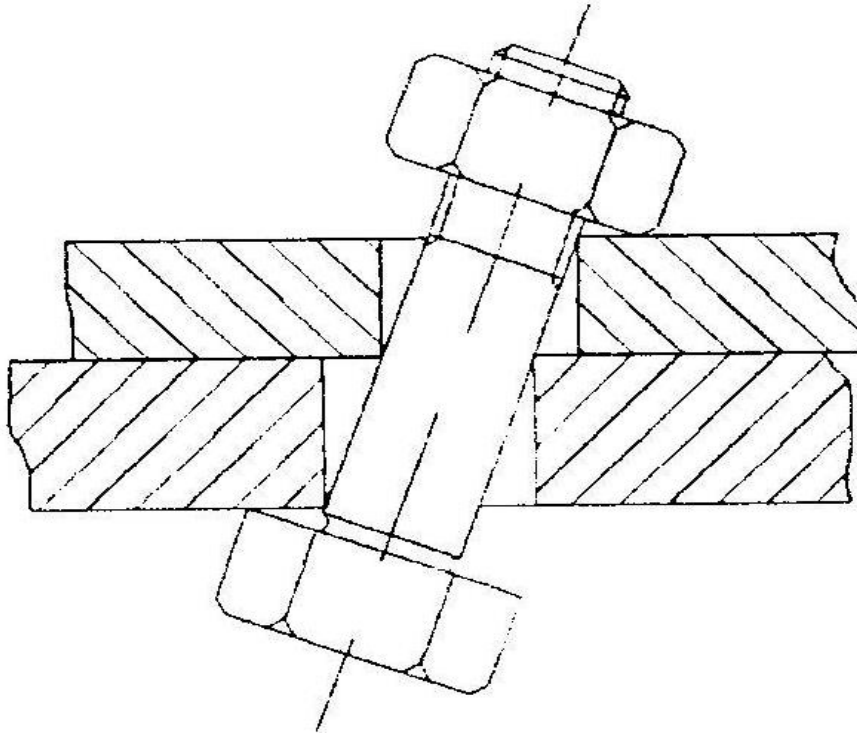


TEHNOLOGIA ASAMBLĂRII CU ȘURUBURI

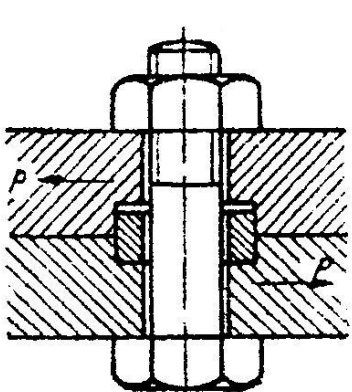
- ***Asamblări cu elemente filetate cu strângere***



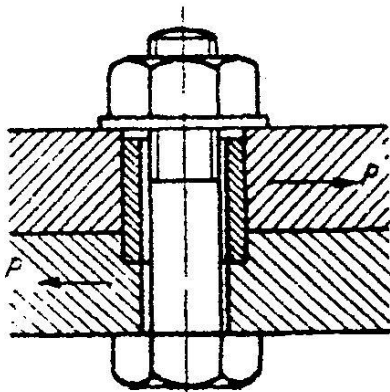
Probleme care apar în cazul asamblărilor cu șurub și joc



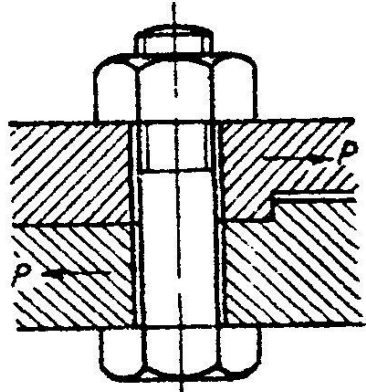
Soluții constructive pentru evitarea alunecării



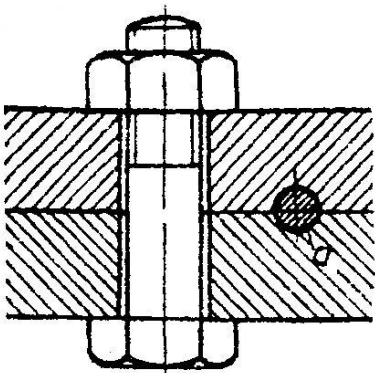
a



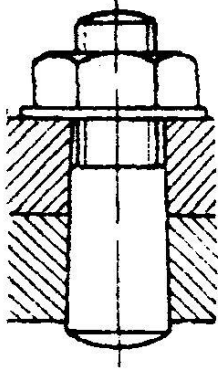
b



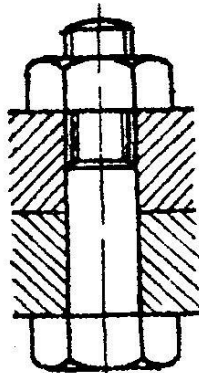
c



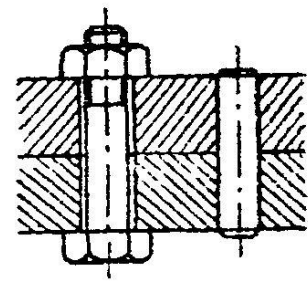
d



e

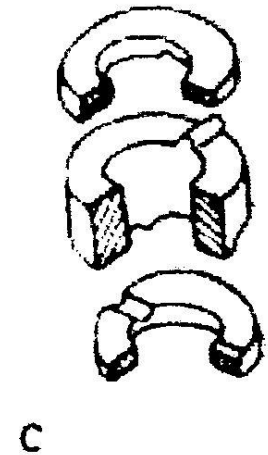
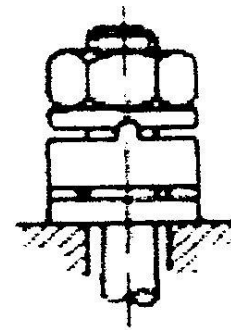
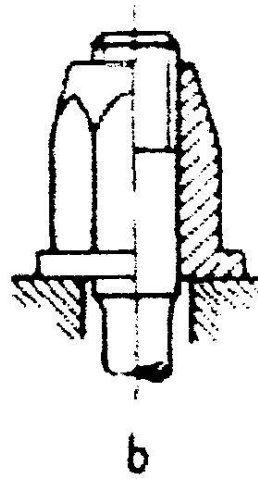
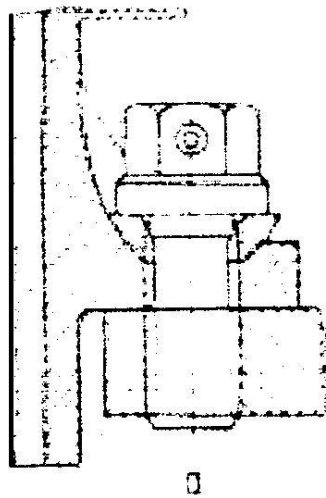


f



g

Metode pentru evitarea apariției solicitărilor de încovoiere în șuruburi

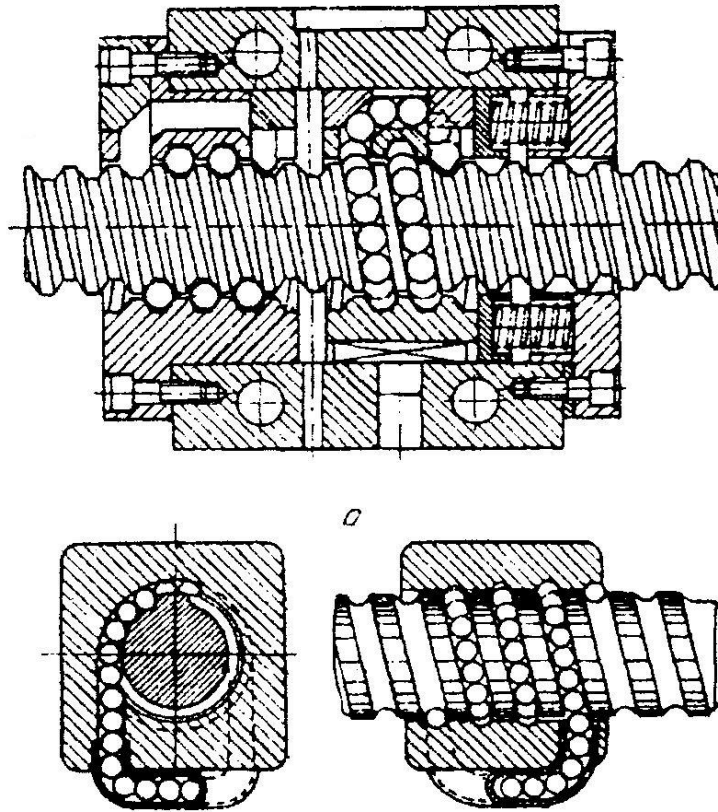


Șuruburi de mișcare

- - construcție și execuție relativ simplă
- - posibilitatea transmiterii unor forte mari
- - raport de transmitere mare
- - deplasări precise și uniforme (cu precizii de miimi de milimetru)
- - posibilitatea de asigurare prin autofrânare simplă
- - modul de funcționare lin și fără zgomot
- - simplitatea transformării mișcării de rotație în mișcare de translație

Aplicatii

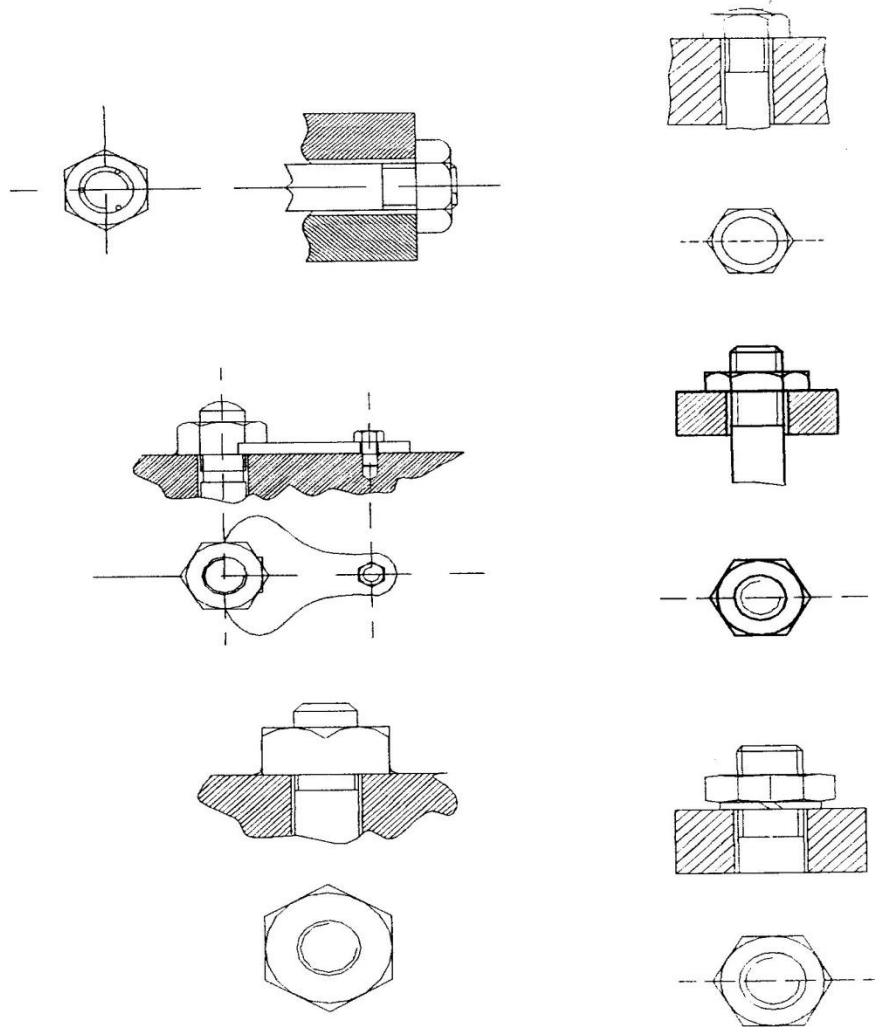
Șurub cu bile



Măsuri pentru îmbunătățirea comportării la auto-desfacere

- utilizarea unor contrapiulițe;
- pastile de Cu sau Pb care se deformează;
- piulița crestată, deformată suplimentar cu șurub secundar;
- inele de presiune din material plastic mandrinate;
- șaibe Grower; șaibe elastice;
- cuie spintecate;
- șaibe speciale (cu nas);
- șaibe cu margine răsfrântă;
- plăci crestate care îmbracă piulița total sau parțial;
- puncte de sudură;
- deformarea plastică,
- nituirea sau lipirea cu adezivi

Măsuri pentru îmbunătățirea comportării la auto-desfacere

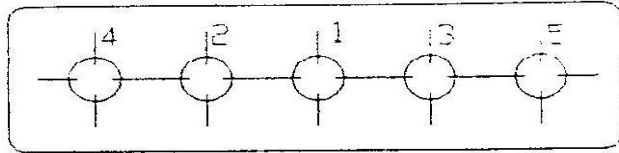


Alegerea forței de pre-strângere inițială (P_0)

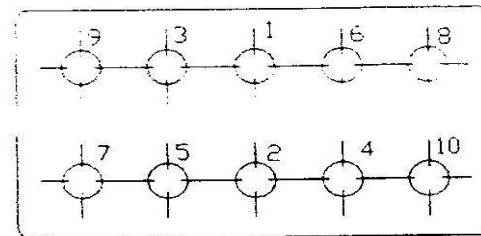
- P_0 condiționează rezistența la oboseală și etanșeitatea, asigurarea contra desfacerii și ruperea la montaj.
- P_0 depinde de:
 - Calitatea montajului ($\approx 70\%$);
 - Metoda de prelucrare mecanică (10%);
 - Configurația construcției (10%);
 - Materialul șurubului (10%).

Recomandări privind executarea montajului

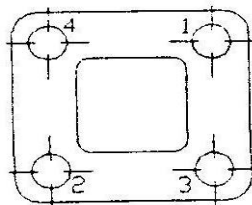
- Strângerea șuruburilor pe o placă trebuie să se facă alternativ, din zona centrală spre margini (median, stânga, dreapta);
- Strângerea să se facă treptat, la început cu $1/3$ din valoarea P_0 ;
- Șuruburile plasate pe cerc se strâng 2 câte 2, diametral opus



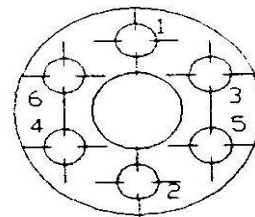
a)



b)



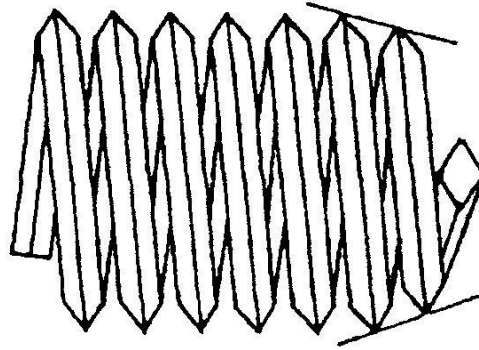
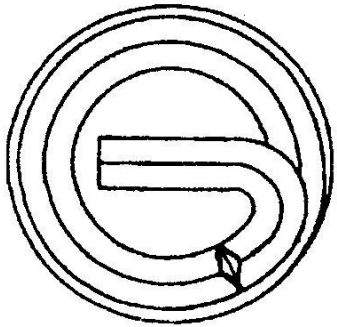
c)



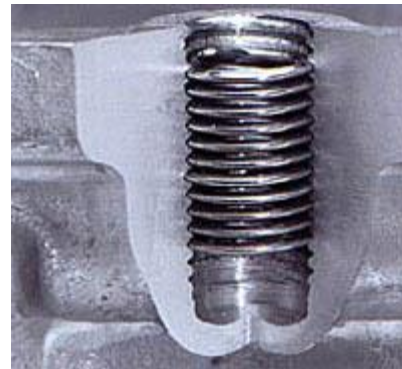
d)

APLICAȚII SPECIALE ALE ASAMBLĂRILOR CU FILET

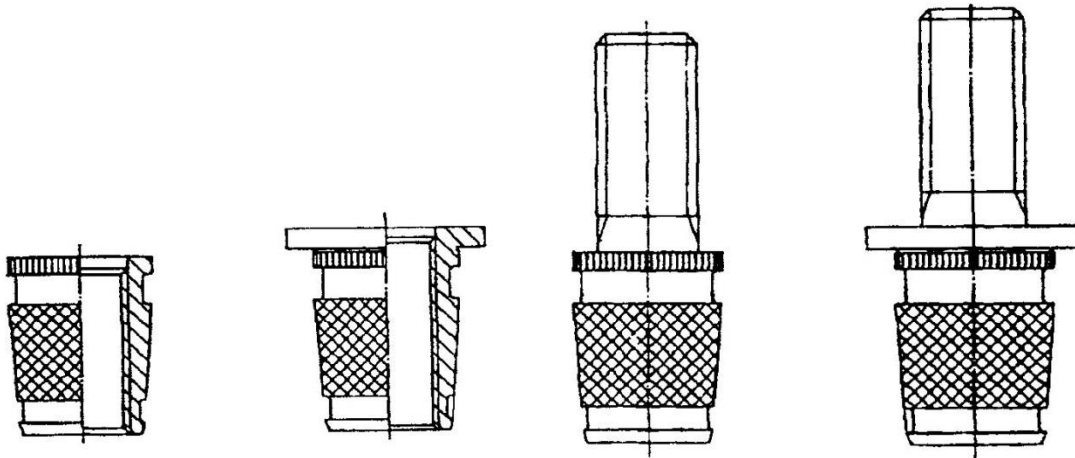
- **Insertii filetate de tip HELICOIL**



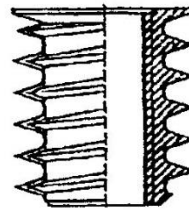
APLICAȚII SPECIALE ALE ASAMBLĂRILOR CU FILET – Inserții HELICOIL



APLICAȚII SPECIALE ALE ASAMBLĂRILOR CU FILET



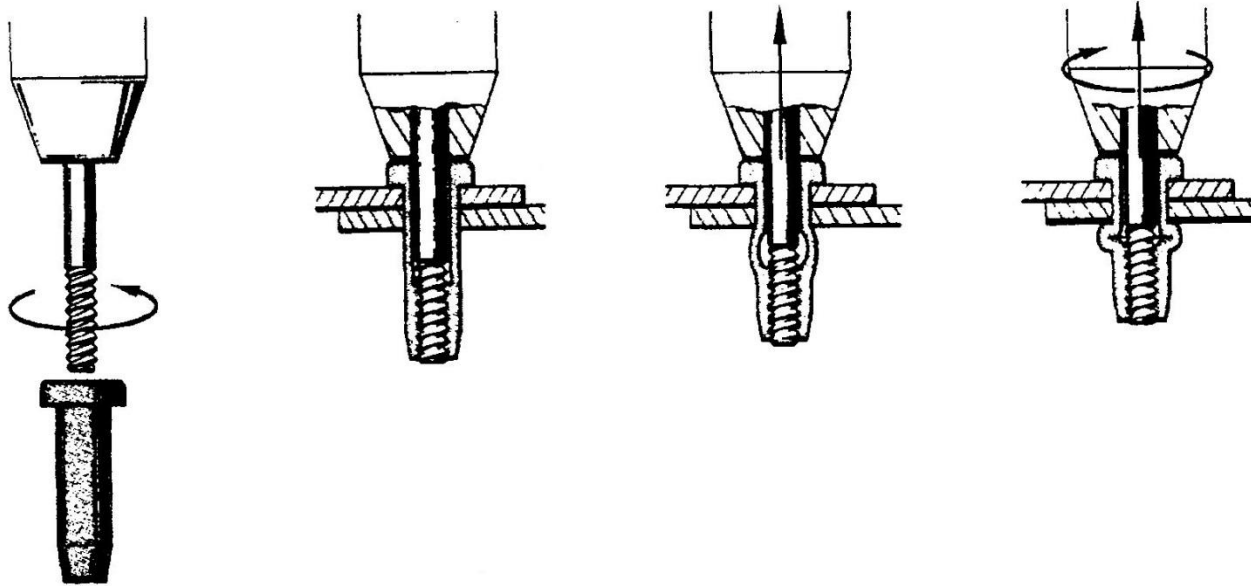
Piese cu filet inserate



Manșon filetat pentru materiale de construcție

APLICAȚII SPECIALE ALE ASAMBLĂRILOR CU FILET

- Piulițe cu nituri oarbe



Scule pentru manevrare



Cheie reglabila



Surubelnite



Chei tubulare