

Microsoft Access 2007



23-27.03.2020

Colegiul Tehnic "Miron Costin"
Prof. Dima Vasile

Microsoft Acces 2007



O bază de date, uneori numită și „bancă de date”, reprezintă o modalitate de stocare a unor informații și date pe un suport extern (un dispozitiv de stocare), cu posibilitatea extinderii ușoare și a regăsirii rapide a acestora.

O bază de date este memorată într-unul sau mai multe fișiere.

Bazele de date sunt manipulate cu ajutorul sistemelor de gestiune a bazelor de date.

Cel mai răspândit tip de baze de date este cel relațional, în care datele sunt memorate în tabele.

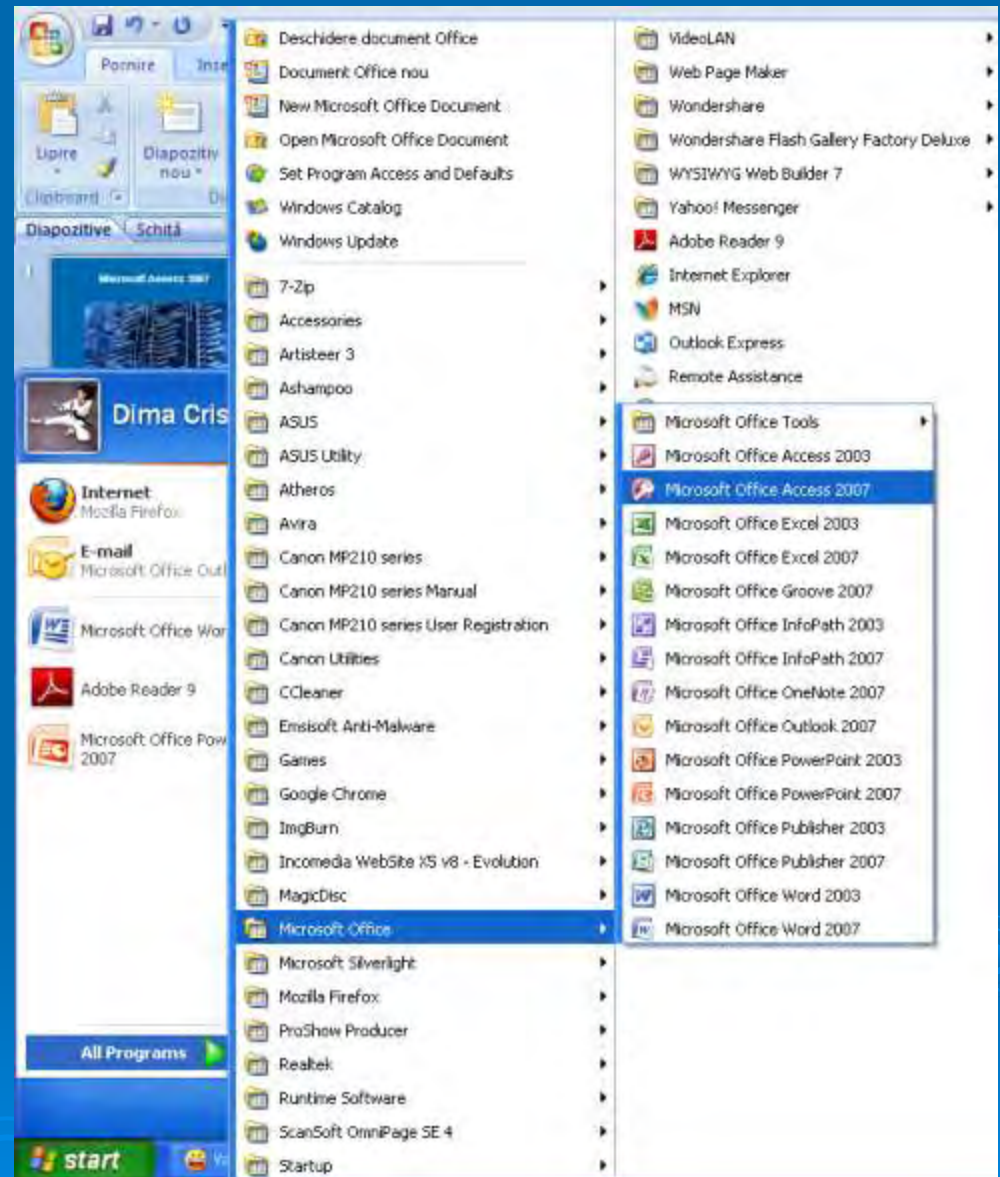
Cele mai importante entitati din interiorul unei baze de date sunt:

- ❑ *Interogările*, ce ne ajuta sa extragem anumite informații dintr-o baza de date;
- ❑ *Rapoartele*, ce ne permit sa scoatem pe hârtie aceste date;
- ❑ *Formularele*, ce ne ajuta sa introducem sau sa modificam datele din interiorul unei baze de date.

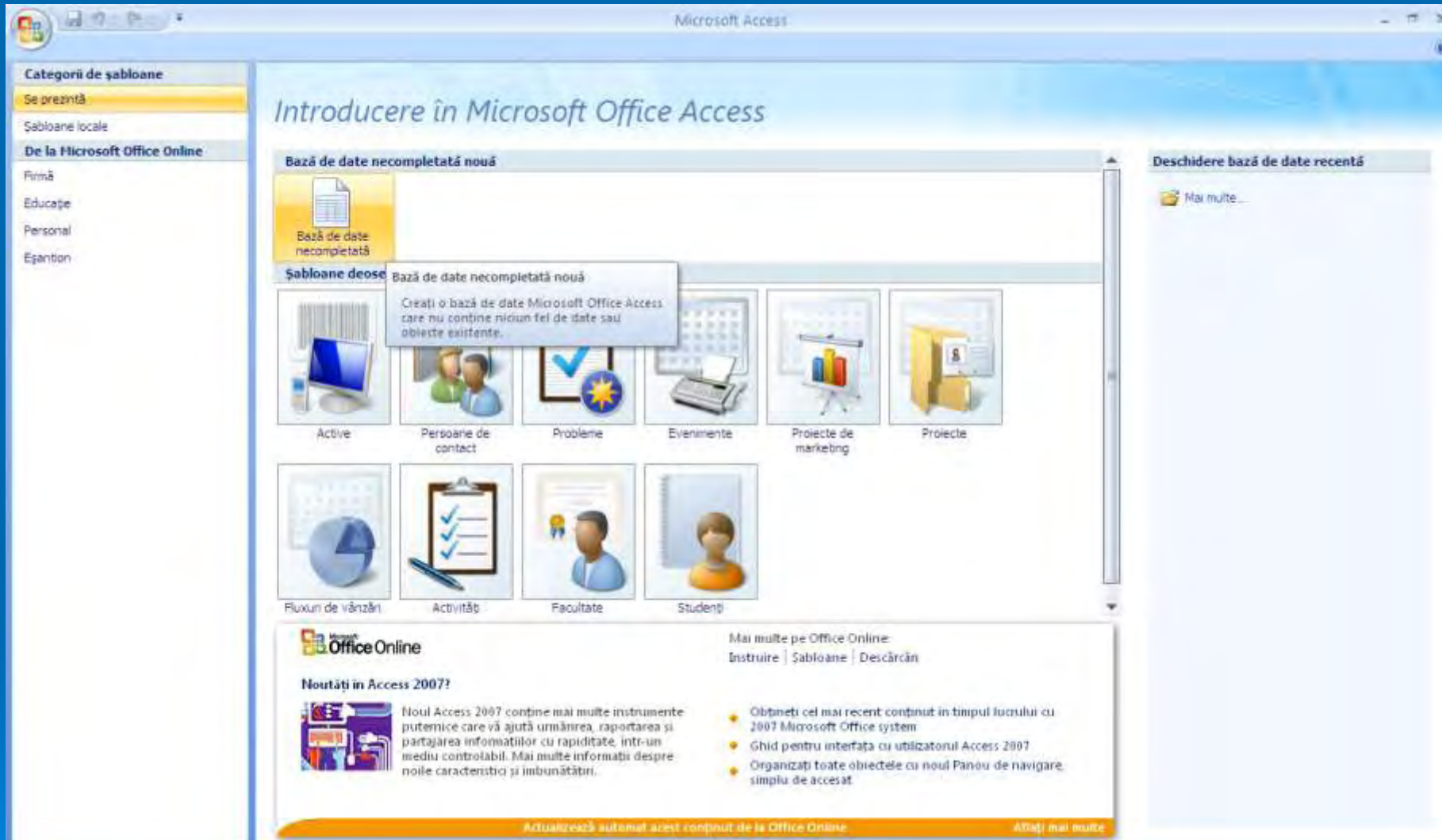


Lansarea in executie a programului:

**Start → All Programs
→ Microsoft Office →
Microsoft Office Access
2007.**




Alegem baza de date necompletată:





Aici scriem numele bazei de date

Selectam locatia in care dorim sa salvam baza de date apasand butonul  apoi apasam butonul **Creare** pentru a incepe sa cream componentele unei baze de date.

OBS.

O baza de date nu este altceva decat o suma de tabele, tabele care contin date din viața reala, iar aceste tabele, in interiorul bazei de date, sunt relaționate.

Interfata Access-ului porneste deja cu un tabel nou.

Tabelele din interiorul bazei de date seamănă foarte mult cu tabele din alte programe cu care ați mai lucrat (Excel, Word), numai ca aceste tabele din Access sunt mai 'inteligente'.

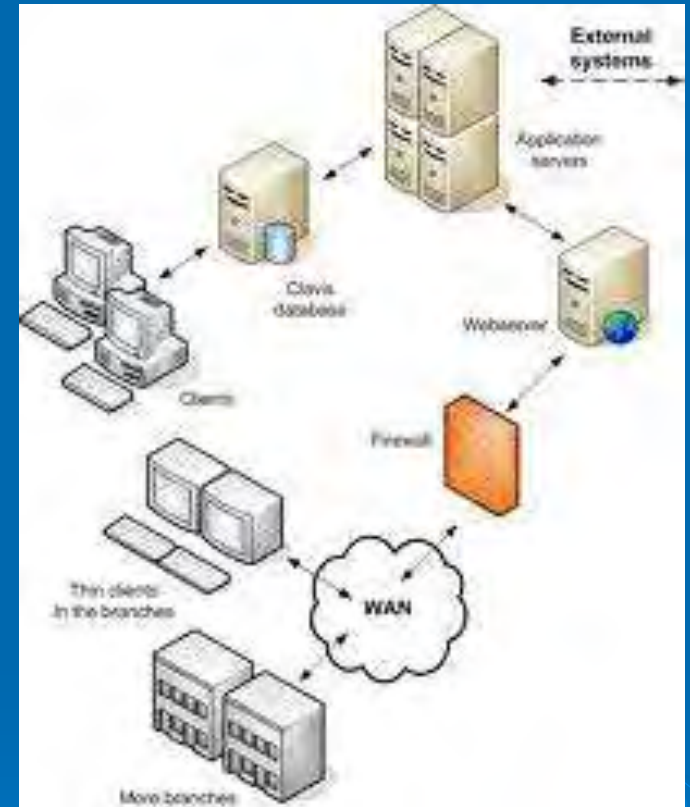


OBS.

- ❑ Orice coloana dintr-un tabel se numeste **camp**;
- ❑ Orice linie dintr-un tabel se numeste **inregistrare**;
- ❑ Intersecția dintre o linie si o coloana se numește **valoare**.
- ❑ Cea mai importanta linie dintr-un tabel este acea linie care definește tabelul. Ea se numește cap de tabel (sau structura de baza). Acesta este primul lucru pe care îl cream atunci când vrem sa facem un tabel. Capul de tabel conține definiția coloanelor din tabelul respectiv.

APLICAȚIE

1. Deschideți aplicația de gestiune a bazelor de date Microsoft Access
2. Salvați baza de date cu numele “prima” în dosarul clasei
3. Identificați elementele comune din fereastra aplicației Access cu programele studiate Word, Excel, Power Point
4. Identificați elementele noi în fereastra aplicației Access



SPOR LA LUCRU!