

**Inserarea butoanelor  
de acțiuni**

**Miniaturi. Imagini.  
Album foto**

**Operații avansate în realizarea  
unei prezentări PowerPoint.  
Aplicații practice.**

**Aplicații**

**Tipărirea unei  
prezentări**



# Inserarea butoanelor de acțiuni



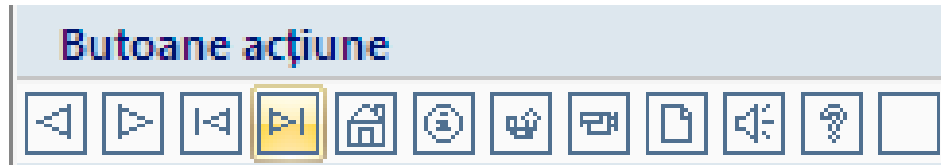
Un buton acțiune este un buton predefinit care se poate insera în prezentare și pentru care se pot defini hyperlinkuri.

Colegiul Tehnic "Miron Costin" prof. Dima

OBS. Un **hiperlink**, sau mai scurt un **link**, este o referință, legătură, element de navigație într-un document electronic către alte părți ale aceluiași document, alte documente sau secțiuni din alte documente, spre care un utilizator este trimis atunci când accesează elementul de navigație.

Butoanele acțiune sunt forme ce reprezintă săgeți (dreapta, stânga) și simboluri pentru deplasarea la diapozitivele următoare, cele precedente, la primul și ultimul diapozitiv și pentru redarea filmelor și a sunetelor.

Fila **Inserare** → **grupul Ilustrații** → clic pe săgeata de sub **Forme**, apoi clic pe un buton acțiune din grupul **Butoane acțiune**



Butoanele de acțiuni sunt utilizate pentru prezentările care se afișează în mod repetat la computere care au ecran tactil, funcții de sunet sau video, aflate în zone frecventate de multe persoane.

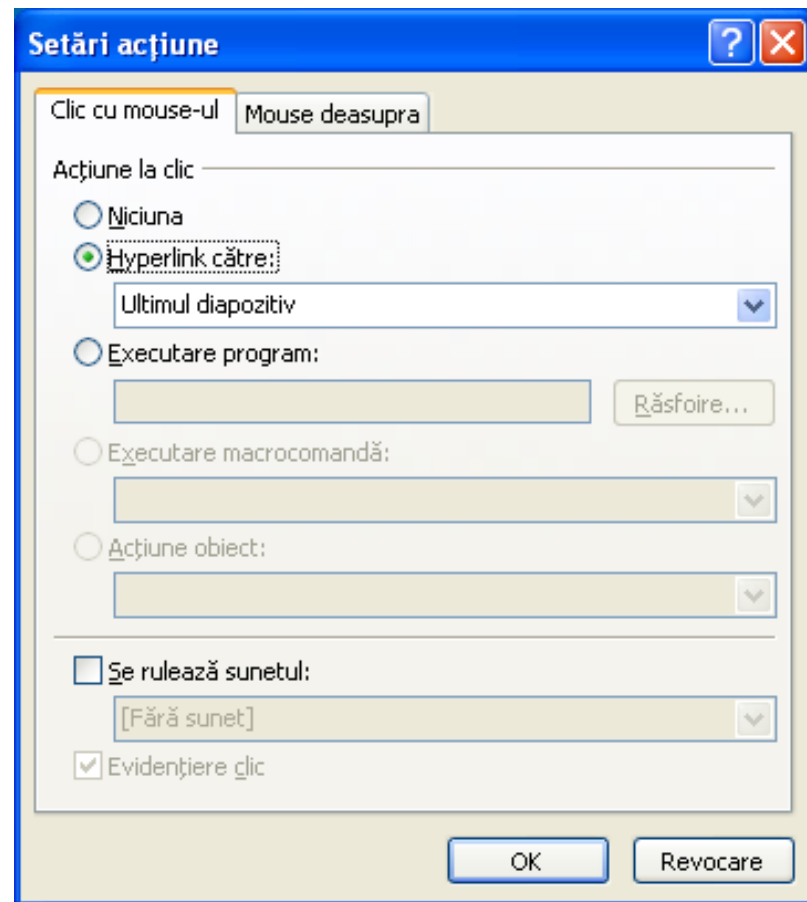
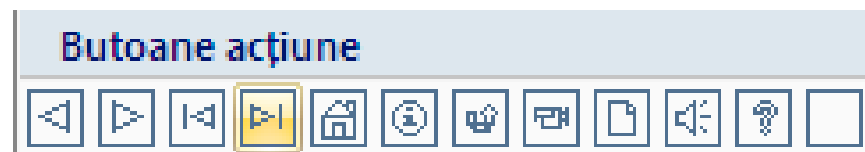


# Inserarea unui buton de acțiune

Fila **Inserare** → **grupul Ilustrații** → clic pe săgeata de sub **Forme**, apoi clic pe un buton acțiune din grupul **Butoane acțiune**

După eliberarea mouse-ului apare caseta de dialog **Setări acțiune**

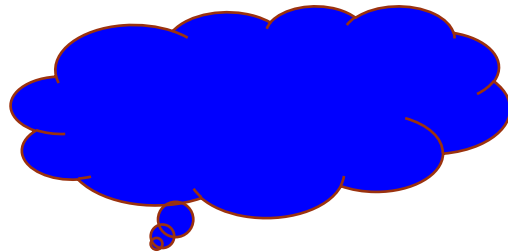
Alegeți un tip de acțiune din lista **Hyperlink către:**  
**Clic pe OK.**



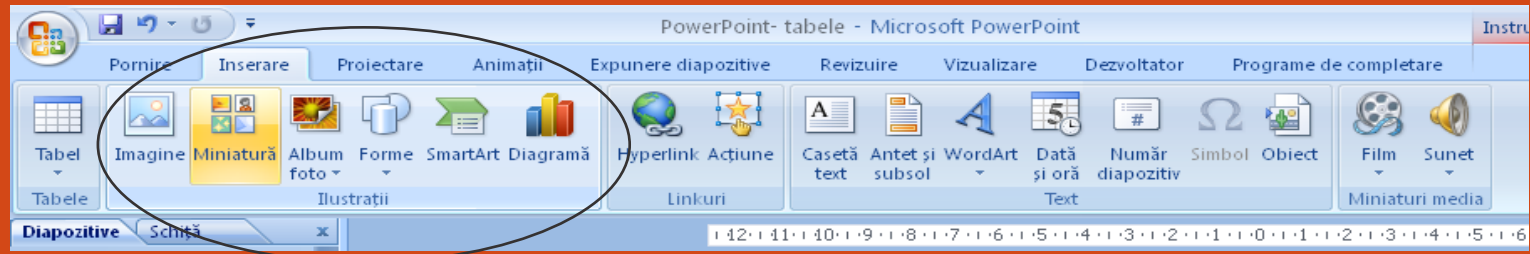
# APLICAȚIE



1. Deschideți o prezentare realizată de dvs.
2. Inserați un buton de acțiune în primul diapozitiv către diapozitivul 3
3. Imaginile din al doilea diapozitiv să conțină hiperlegături către programelor studiate (Word, Excel, PowerPoint)
4. Salvați prezentarea în dosarul clasei, clasei cu numele dvs. in cloud! ( norul de mai jos!)



# Miniaturi. Imagini. Album foto.



*Miniaturi (Clip Art), Imagini (Picture), Tabele (Table) sunt elemente pe care le poate conține un diapozitiv, ce pot fi adăugate folosind pictogramele corespunzătoare oferite de substituenții din aspectele diapozitiv propuse, sau folosind butoanele de comenzi din fila Inserare .*

# 1. Adăugarea unei miniaturi



a) Alegeți un *Aspect Diapozitiv* care să conțină pictograma **Miniatură**

În diapozitiv efectuați un clic pe aceasta. Apare în dreapta ferestrei panoul de activități **Miniatură (Clip Art)**

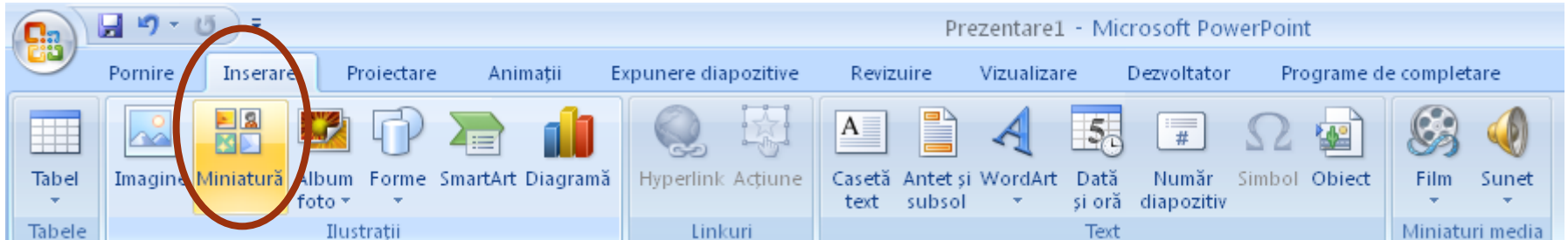
Clic pe imaginea dorită și trageți-o în diapozitiv.



Faceți clic pentru adăugare text



b) Selectați fila *Inserare* grupul *Ilustrații* → *butonul Miniatură*



## 2. Adăugarea unei imagini

Inserarea unei imagini într-un diapozitiv se poate realiza prin două metode:

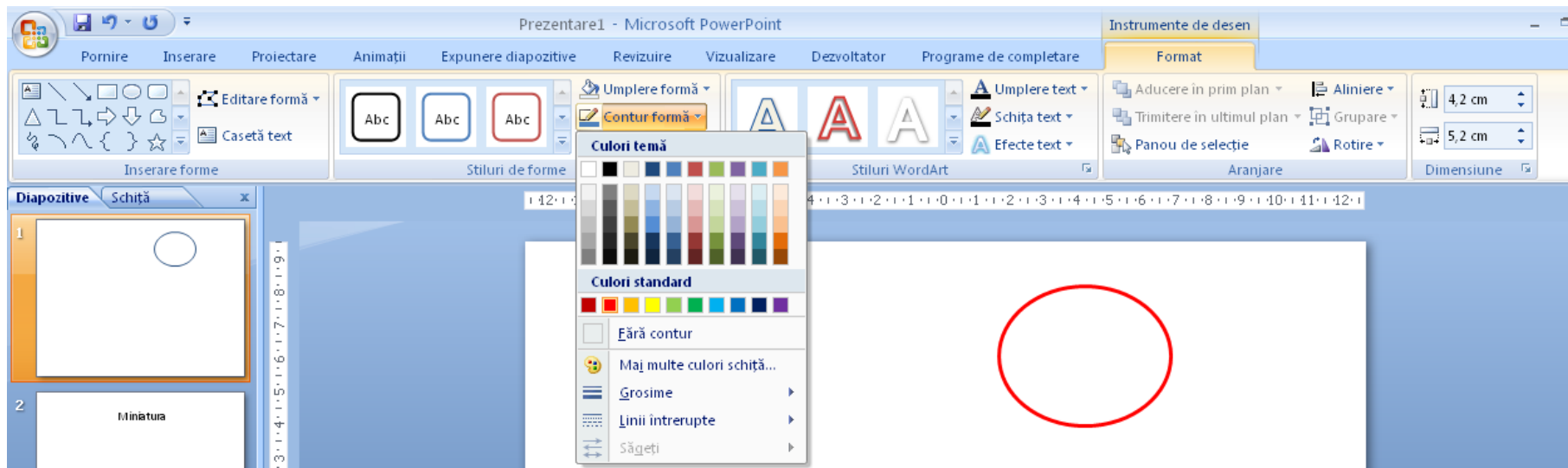
- a) Alegeți un șablon pentru *Aspect Diapozitiv* care să conțină pictograma *Imagine*
- b) Selectați fila *Inserare* grupul *Ilustrații* → *butonul Imagine*



# Formatarea imaginilor și miniaturilor



**Metoda 1** Fila *Instrumente Imagine Format* apare pe Panglică, atunci când selectați un obiect imagine sau o miniatură. Această filă oferă comenzi pentru modificare și formatare imagini și miniaturi.



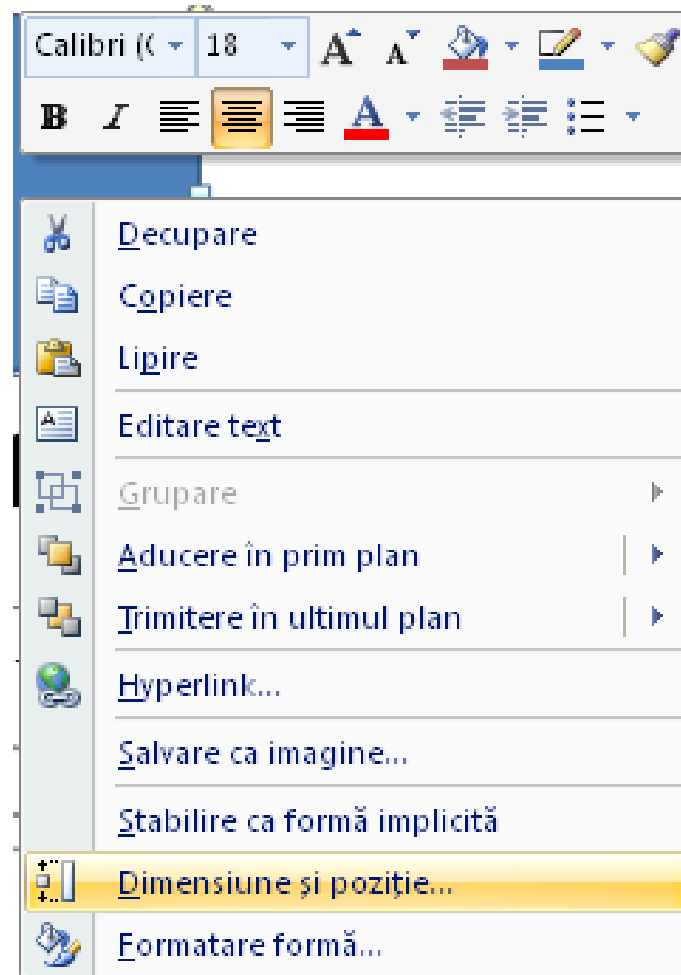
## Metoda 2



Clic buton dreapta pe  
obiect și alegeți comenzile  
de formatare din *meniul  
de context*:

*Formatare imagine*

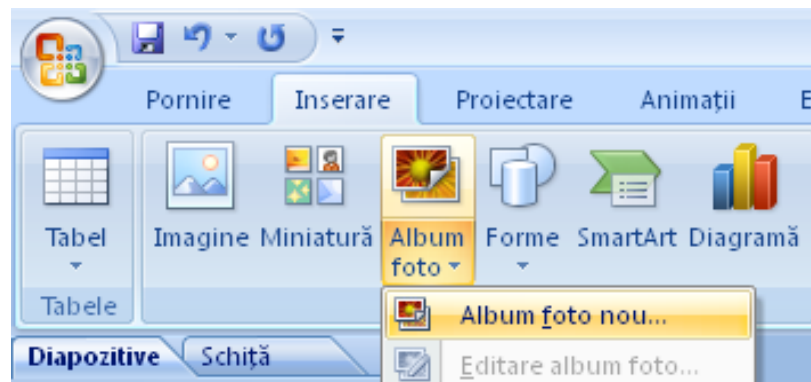
*Dimensiune și poziție*



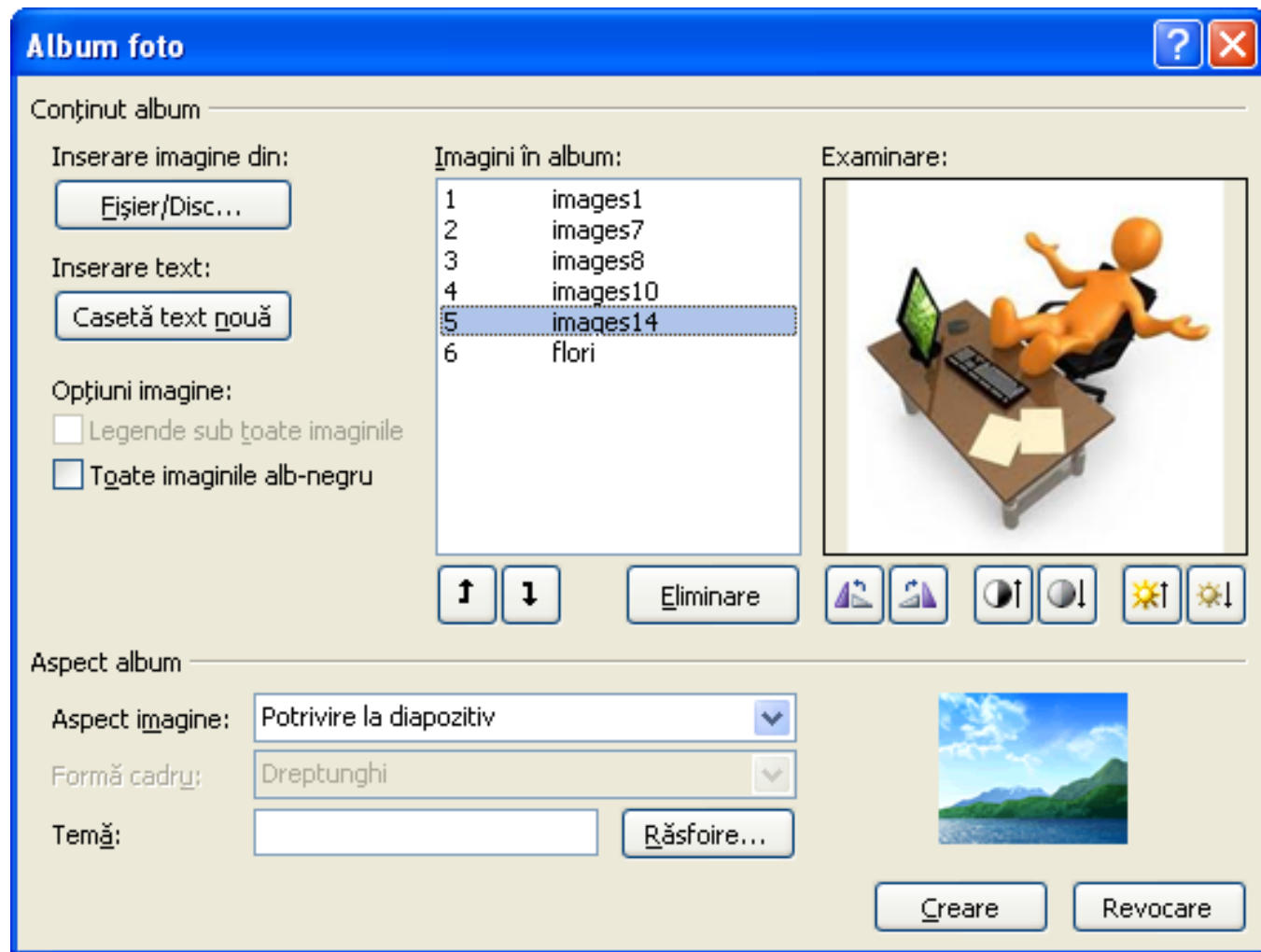
### 3. Crearea unui Album foto

Un *album foto PowerPoint* este o prezentare ce se poate crea pentru a afișa imagini personale sau oficiale. Pentru a atrage atenția auditoriului, puteți adăuga efecte care cuprind tranziții între diapozitive, fundaluri colorate și teme, aspecte specifice și altele. După introducerea imaginilor în album, aveți posibilitatea să adăugați legende, să reglați ordonarea și aspectul, să încadrați imaginile și chiar să aplicați o temă pentru a particulariza și mai mult aspectul albumului.

Lansați fila *Inserare* → grupul *Ilustrații* → clic pe săgeata de sub *Album foto* → clic *Album foto nou*



# Caseta de dialog *Album foto*



# APLICAȚIE



Pentru tema aleasă de fiecare dintre voi, realizați o prezentare ce va conține elementele prezentate până în acest moment: casete text, imagini, forme.....

Prezentarea va fi salvată în dosarul clasei și o vom finaliza pe parcursul mai multor ore.

## Notă:

1. Imaginile necesare se vor descărca de pe net.
2. cei care nu s-au gândit la o tema o vor face **acum!** și încep prezentarea.



# Tipărirea unei prezentări

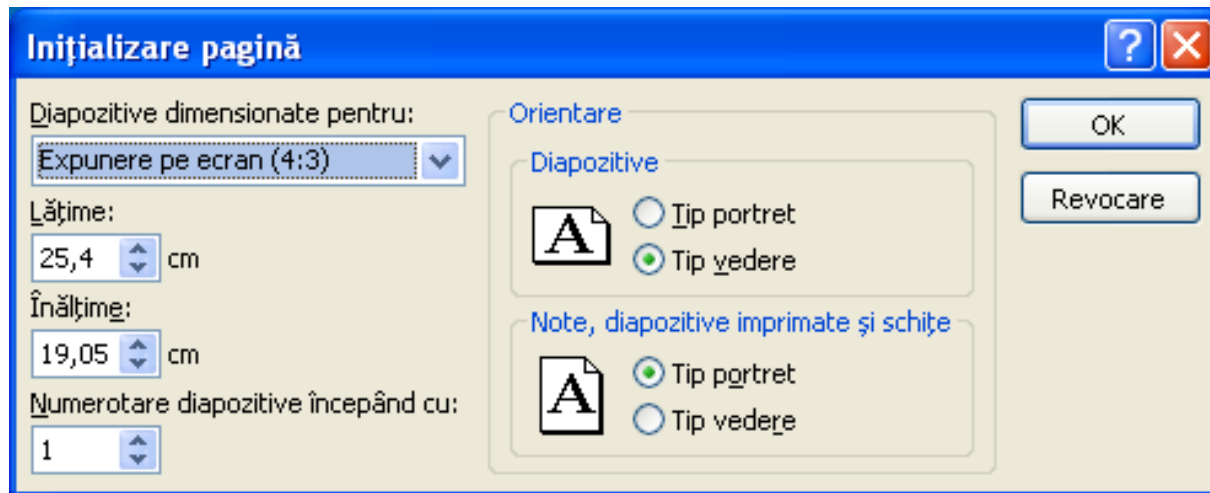
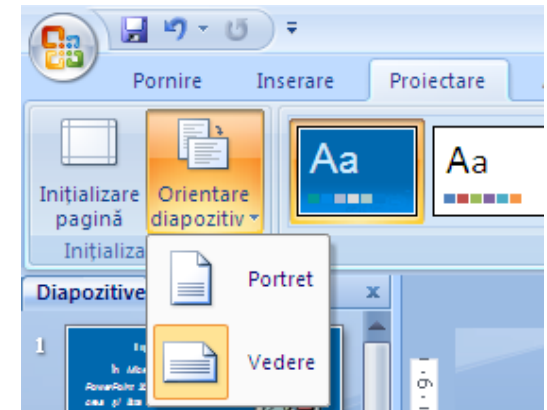


*În Microsoft Office PowerPoint 2007, se pot crea și lista diapozitive, pagini cu note și vizualizare schiță. Diapozitivele se pot printa color, alb și negru sau în nuanțe de gri .*

# Listarea unei prezentări

## 1. Stabilirea dimensiunii diapozitivului și orientarea

Fila *Proiectare* → grupul *Inițializare pagină*  
→ clic butonul *Inițializare pagină*

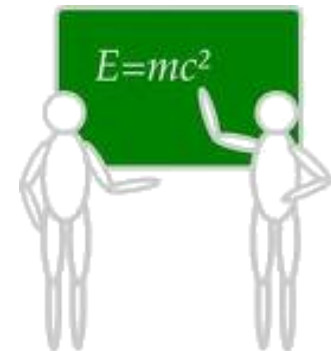


b) Clic fila *Inserare* → *grupul Tabele* → *buton Tabel*

***Modificarea unui tabel***, precum și formatarea

acestuia se fac cu filele ***Instrumente Tabel Proiectare***

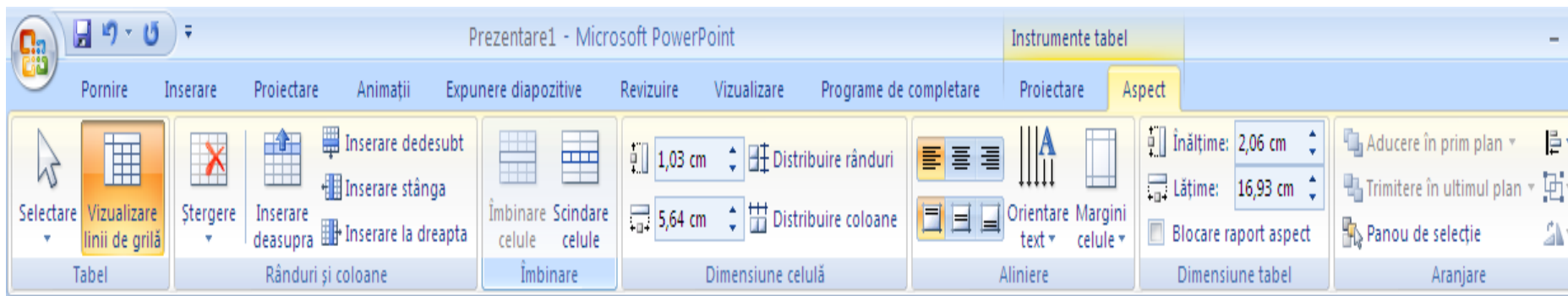
***și Aspect care apar odată cu selectarea unui tabel.***



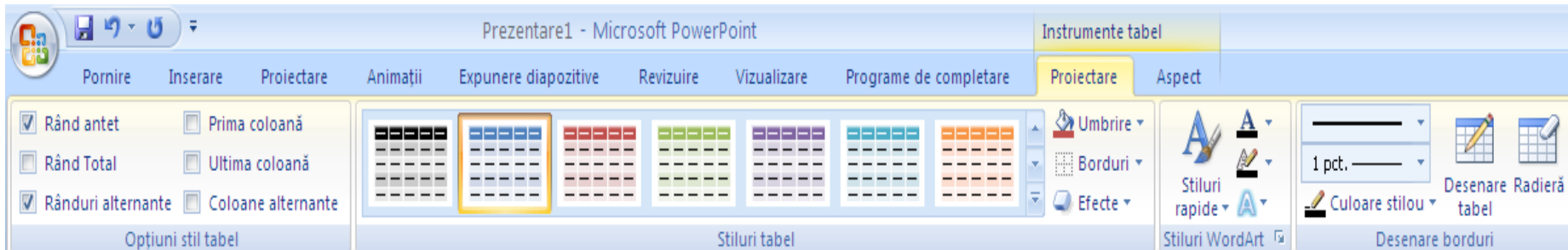


*Astfel :*

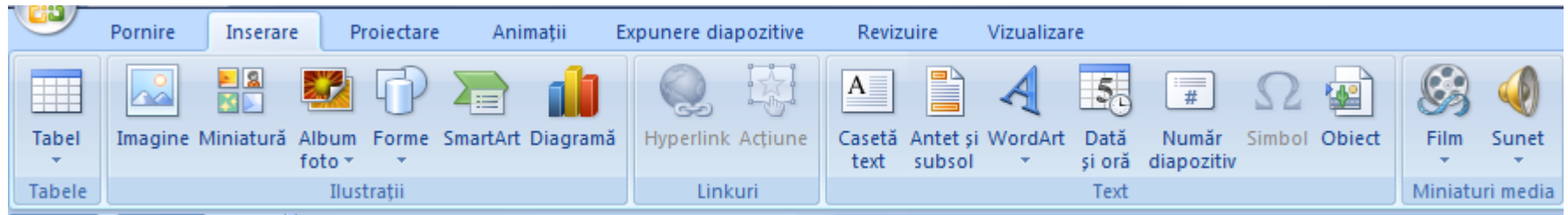
□ Modificările de structură (coloane și rânduri), unire celule, dimensiune tabel se fac cu comenzile din fila *Aspect* → *grupurile Rânduri și coloane, Îmbinare, Dimensiune celulă, Dimensiune tabel*



Formatarea tabelului, cu aplicarea de scheme de culori, de umpleri, bordări se face cu fila **Proiectare** → **grupul Stiluri tabel** care oferă o galerie de stiluri de tabele.



**Diagrame, Ilustrații SmartArt, Forme** sunt elemente pe care le poate conține un diapozitiv, ce pot fi adăugate folosind pictogramele corespunzătoare oferite de substituenții din aspectele diapozitiv propuse sau folosind butoanele de comenzi din fila *Inserare*

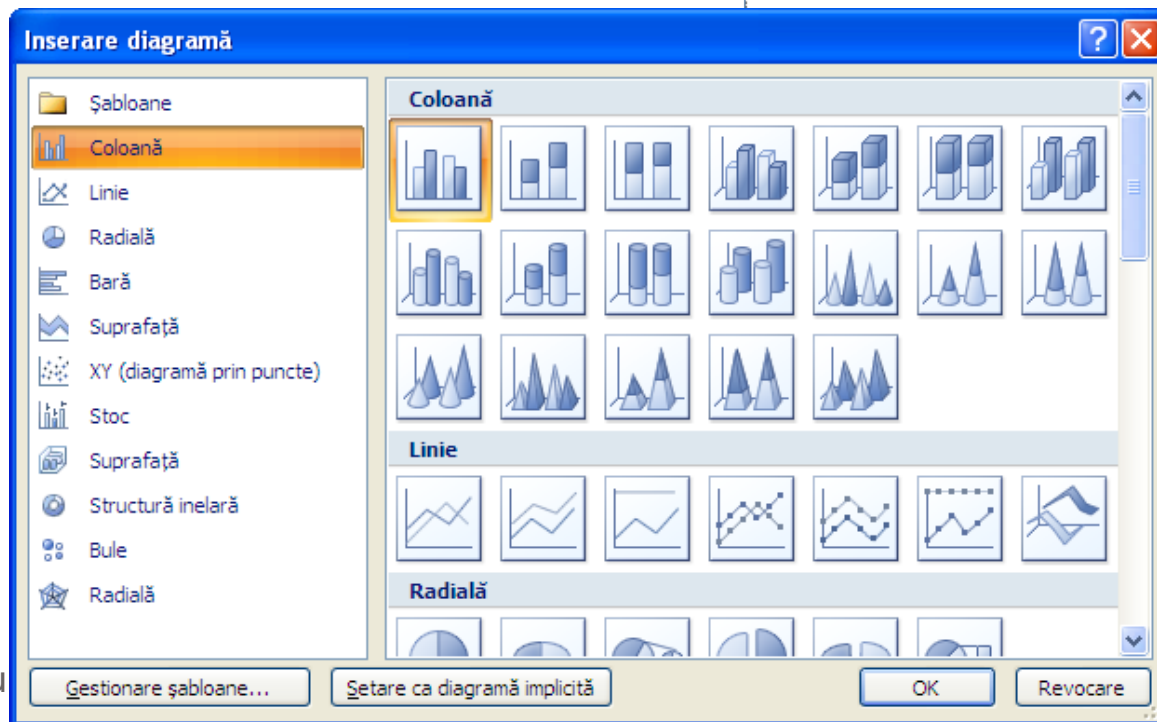


*Inserarea unei diagrame* într-un diapozitiv se poate realiza prin două metode:

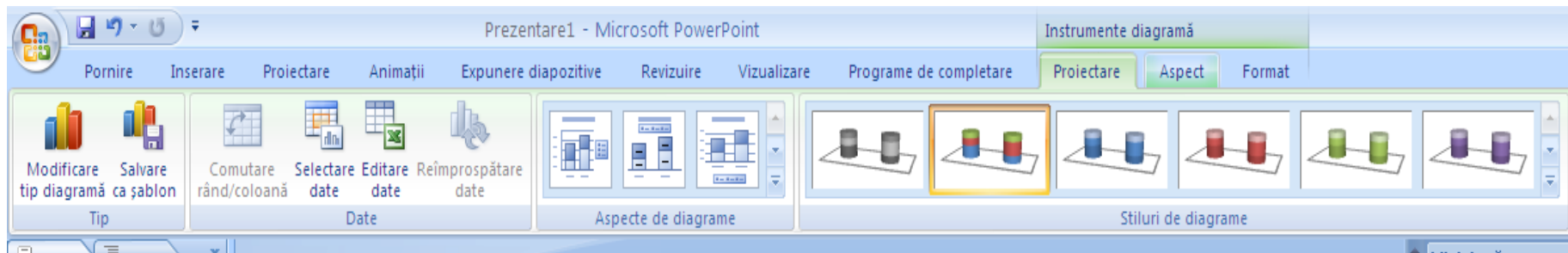
1. Alegeți un *Aspect Diapozitiv* care să conțină pictograma *Inserare Diagramă*
2. Clic fila *Inserare* → *grupul Ilustrații* → *buton Diagramă*

Se face clic pentru titlu

- Faceți clic pentru adăugare text



Modificarea și formatarea diagramelor se realizează cu ajutorul filelor *Instrumente diagramă*, *Proiectare*, *Aspect*, *Format*



# APLICAȚIE



1. Realizați o prezentare care va conține un tabel ca in imagine.

Nr. crt.	Nume și prenume	Romana	Matematica	Chimie	TIC
1	Alexa Maria	9	9	10	9
2	Baciu Florin	10	9	9	10
3	Balint Cristian	8	7	6	8
4	Ciobanu Alex	9	9	8	10
5	Ionescu Ioan	7	6	7	8
6	Pop Florin	6	6	7	8
7	Popa Ioana	9	10	8	7
8	<u>Rosu Cornelia</u>	10	10	9	10
9	<u>Sescu Ionela</u>	7	8	6	7
10	Zaharia Maria	6	7	5	8
11	Zaharia Oana	9	7	8	8

2. Tabelul creat va respecta structura (nr. de coloane), datele (inregistrarile) pot fi schimbate

Colegiul Tehnic "Miron Costin"

3. Realizați o reprezentare grafică a datelor din tabel
4. Salvați prezentarea în dosarul clasei

## *APLICAȚIA nr. 2*

Până la următoarea întâlnire vă gândiți la o temă ce va fi lucrată individual pe parcursul mai multor ore.

Exemple de teme:

1. Prieteni fără grai
2. Sărbători tradiționale
3. Orașul meu
4. Factori de poluare
5. ....
6. ....

